



# Негосударственный пенсионный фонд

Как накопить  
на дополнительную  
пенсию?





# О ЧЕМ БУДЕМ ГОВОРИТЬ:

- Как работают негосударственные пенсионные фонды (НПФ)
- Как выбрать НПФ
- Как сменить НПФ
- Что будет, если НПФ обанкротится
- Подводим итоги



# КАК РАБОТАЮТ НПФ?

Вы делаете добровольные отчисления в НПФ, а фонд инвестирует их, чтобы сумма на счете росла.

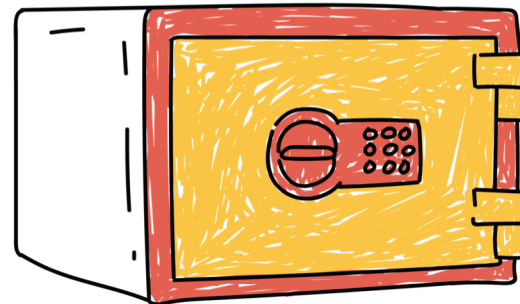
В старости вы будете получать дополнительную пенсию из этих средств.





# КАК ВЫБРАТЬ НПФ С ВЫСОКОЙ ДОХОДНОСТЬЮ?

Сравнить доходность инвестиций разных фондов за несколько лет можно на сайте Банка России [cbr.ru](http://cbr.ru). Но доходность в прошлом — не гарантия доходности в будущем, поэтому выбирайте максимально надежный НПФ.

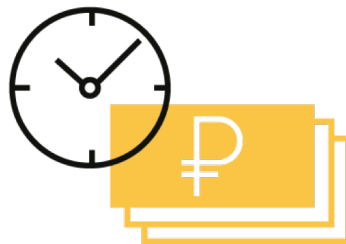




# КАК ПОНЯТЬ, КАКОЙ НПФ НАДЕЖНЫЙ?



Проверьте на сайте  
Банка России, есть ли  
у фонда лицензия.



Оцените срок  
существования фонда,  
количество клиентов  
и объем пенсионных  
средств в управлении.



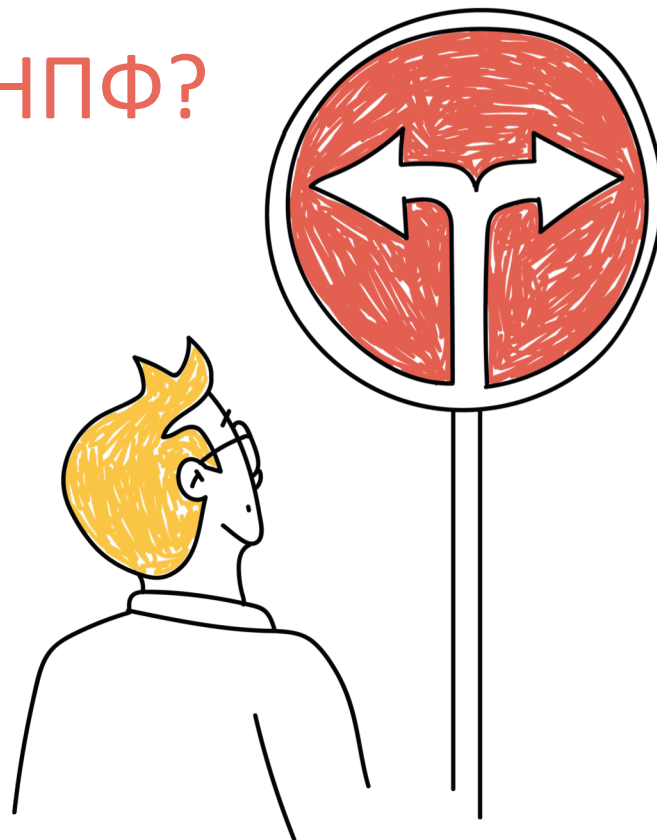
Обратите внимание  
на то, кому фонд  
принадлежит.



# МОЖНО ЛИ СМЕНИТЬ НПФ?

Да, но вы можете остаться без инвестиционного дохода или даже получить меньше, чем внесли.

Выясните детали заранее — все должно быть прописано в договоре.





# ЧТО БУДЕТ С ДЕНЬГАМИ, ЕСЛИ Я НЕ ДОЖИВУ ДО ПЕНСИИ?

Дополнительную пенсию можно передавать по наследству, но не всегда.

Могут быть разные условия наследования, внимательно изучите их заранее.

Если передавать сбережения можно, но вы не укажете наследников в договоре, в первую очередь ими станут ближайшие родственники.

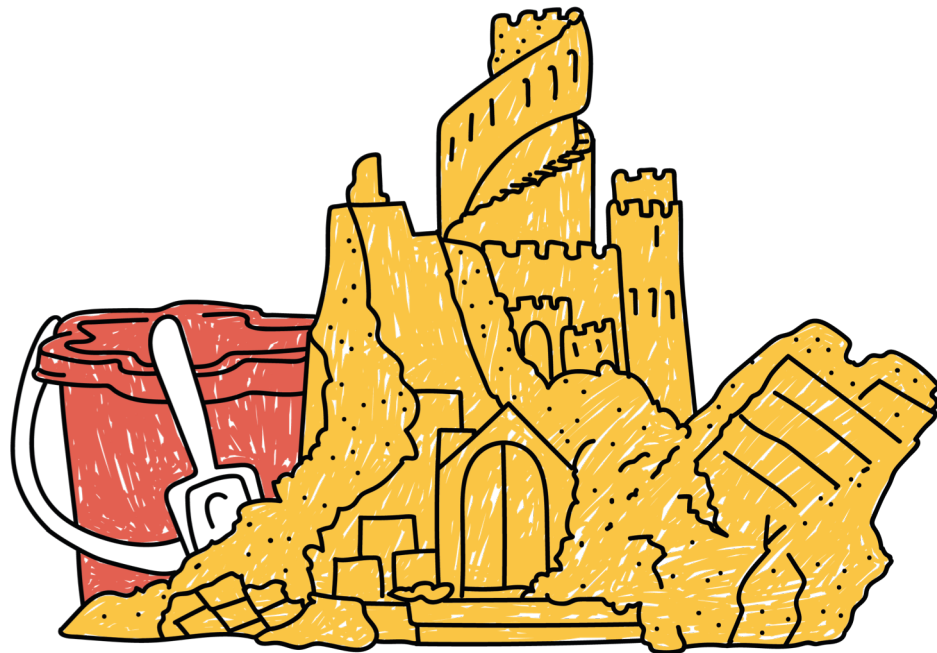




# ЧТО БУДЕТ, ЕСЛИ НПФ ОБАНКРОТИТСЯ?

Гарантии, что в этом случае вы вернете все ваши отчисления и инвестиционный доход, нет.

После отзыва лицензии активы фонда оценивают и распродают, чтобы вернуть деньги тем, кто делал отчисления.







# ПРИ БАНКРОТСТВЕ НПФ ДЕНЬГИ РАСПРЕДЕЛЯЮТ ПО ОЧЕРЕДИ:

**1** для тех, кто уже получает дополнительную пожизненную пенсию, выберут другой фонд, в который переведут их деньги

**2** тех, кто получает срочную (рассчитанную на несколько лет) пенсию, ждет одна разовая выплата

**3** тем, кто еще только копит, долю выплатят одной суммой

**4** работодателям, которые перечисляли в этот НПФ деньги за сотрудников



# КАК КОПИТЬ НА ДОПОЛНИТЕЛЬНУЮ ПЕНСИЮ?

1. Рассчитайте пенсию, которую вы хотите получать, и сумму, которую для этого нужно откладывать ежемесячно.
2. Выберите НПФ и выясните все условия.
3. Заключите с НПФ договор.
4. Начинайте делать отчисления.
5. Спустя положенное количество лет получайте дополнительную пенсию.





# ПОДВЕДЕМ ИТОГИ

- Копить на дополнительную пенсию можно, делая добровольные отчисления в НПФ.
- НПФ можно менять, но нужно заранее выяснить детали, чтобы не потерять деньги.
- Накопления можно передавать по наследству, но не всегда.
- Если НПФ обанкротится, нет гарантии, что вы вернете все ваши деньги.
- Выбирайте надежный фонд: проверяйте лицензию, срок существования и информацию о владельце фонда.



# Банк России

Центральный банк Российской Федерации

Контактный центр Банка России

**8-800-250-40-72**

(для бесплатных звонков  
из регионов России)

Интернет-приемная Банка России

[cbr.ru/reception](http://cbr.ru/reception)

[fincult.info](http://fincult.info)